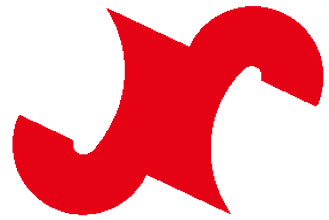


-温故而知新-

企業・地域のベストパートナー



上田商工会議所

本所：〒386-8522 長野県上田市大手一丁目10番22号

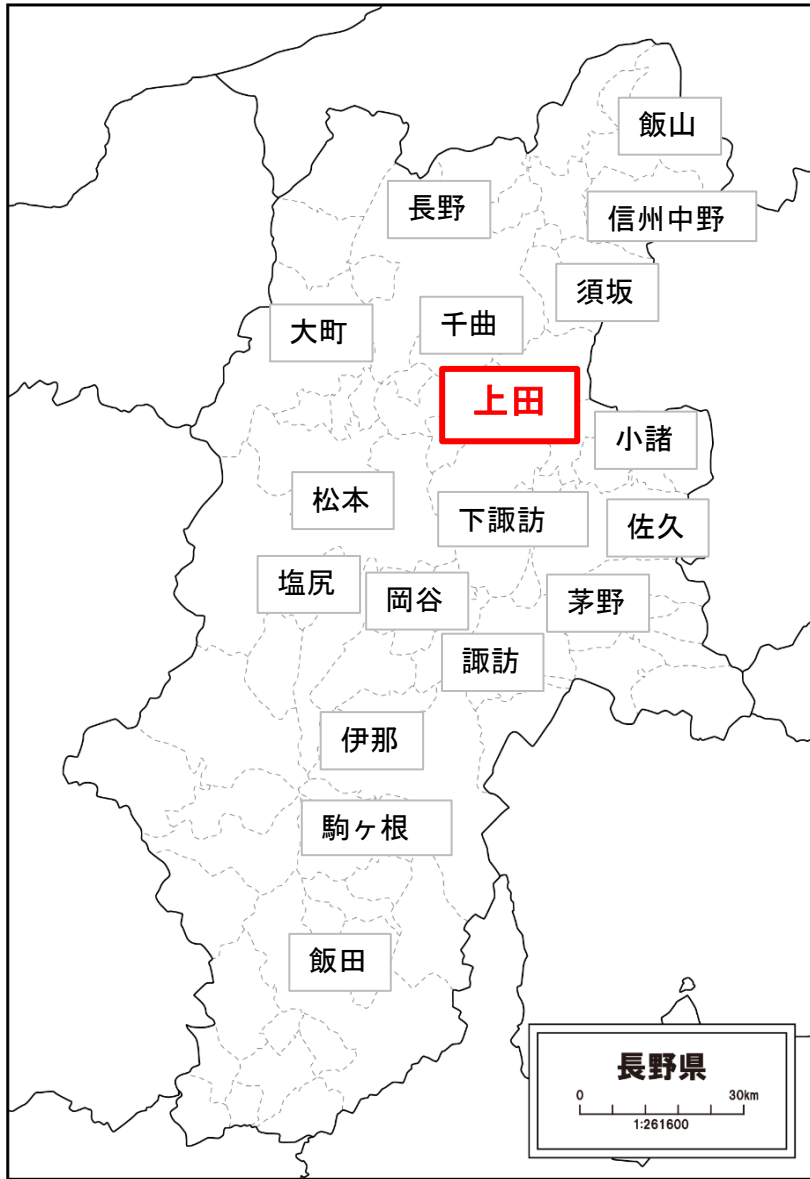
TEL (0268) 22-4500 FAX (0268) 25-5577

塩田支所：〒386-1325 長野県上田市中野20番地

川西支所：〒386-1106 長野県上田市小泉863番地1



長野県内商工会議所一覧※18商工会議所



- ◇ **上田商工会議所** ※設立順
- ◇ 長野商工会議所
- ◇ 松本商工会議所
- ◇ 飯田商工会議所
- ◇ 岡谷商工会議所
- ◇ 諏訪商工会議所
- ◇ 下諏訪商工会議所
- ◇ 須坂商工会議所
- ◇ 伊那商工会議所
- ◇ 塩尻商工会議所
- ◇ 小諸商工会議所
- ◇ 信州中野商工会議所
- ◇ 駒ヶ根商工会議所
- ◇ 大町商工会議所
- ◇ 茅野商工会議所
- ◇ 佐久商工会議所
- ◇ 飯山商工会議所
- ◇ 千曲商工会議所

上田商工会議所の概要

明治29年5月28日 上田商業会議所 創立 初代会頭 黒澤鷹次郎
長野県下初設立 (令和6年 創立129周年)

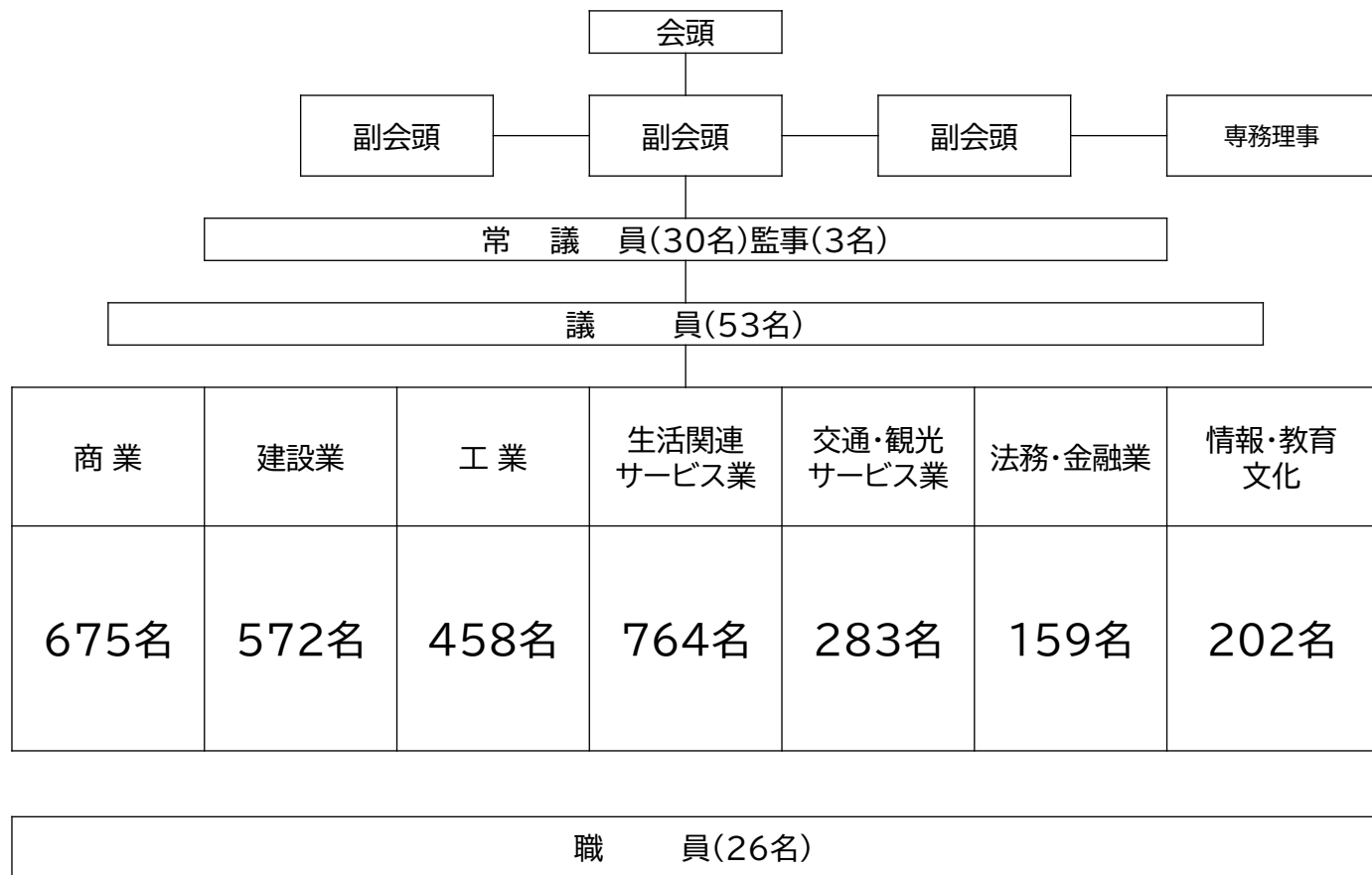
第50期 会頭 堀内 健一 (株式会社三葉製作所 代表取締役社長)
副会頭 笠原 章嗣 (笠原工業株式会社 代表取締役)
副会頭 岡田 宝正 (塩田運輸有限会社 代表取締役)
副会頭 母袋 卓郎 (株式会社上田ケーブルビジョン 代表取締役)
専務理事 矢ヶ崎 雅哉

会員数 3,034事業所 (2024年5月2日現在)
部会構成 7部会 (商業・工業・建設業・生活関連サービス業・交通観光サービス業・
法務金融・情報教育文化)

職員 事務局長・相談所長 1名
一般職員 (嘱託・臨時含む) 11名 経営指導員 7名 補助員 2名
広域専門指導員 2名 コーディネーター 2名



上田商工会議所組織図



商工会議所のルーツ

1599年世界初のフランス

マルセイユ商業会議所が誕生

商工会議所の母体は、中世より近世にかけて西欧諸都市において商工業者の間で結成された「ギルド」だといわれています。世界初の商工会議所は、1599年のフランスのマルセイユに組織されたマルセイユ商業会議所。それ以来ヨーロッパ大陸諸国には、フランスに範をとった商工会議所が続々設立されました。



▲マルセイユ商業会議所（世界初の商工会議所）

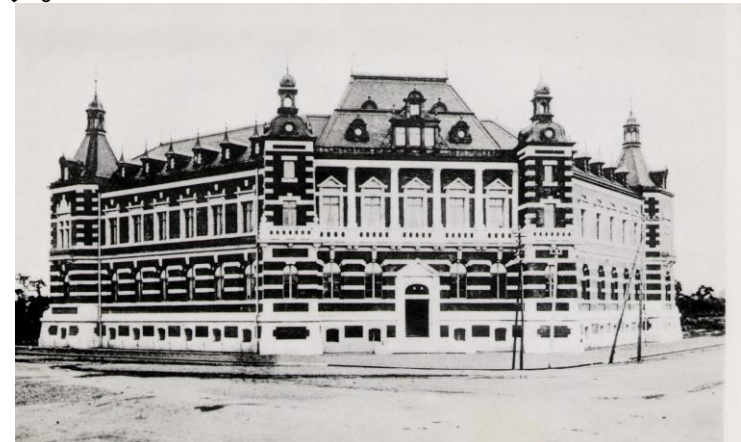
1878年（明治11年）日本初の

東京商法会議所誕生

～不平等条約改正のために“商工会議所が必要”～

日本における商工会議所の源流は、鎌倉時代の「座」や江戸時代の「株仲間」といったわが国古来の制度に遡ります。その後の「町会所」等への変遷の課程を経て、欧米先進諸国の「商業会議所」の組織機構を取り入れながら日本の商工会議所の基盤が築かれていきます。

1873（明治11）年、江戸時代に欧米列強と締結した「貿易に関する不平等条約」の撤廃を目的に、東京、大阪、神戸の3箇所に商法会議所が設立されます。1892（明治25）年には、15の商業会議所がその連合体として商業会議所連合会（現在の日本商工会議所）を結成。今日では、商工会議所法に基づく認可法人の位置付けとなっています。



▲東京商法会議所（設立当時）【東京商工会議所 所蔵】

日本での商工会議所誕生のヒストリー

明治11年、内務卿伊藤博文、大蔵卿大隈重信らが不平等条約改正の折衝に当たった際、英国公使パークスに「条約改正は国民の世論です」と言った。するとパークスは、「それはおかしい。今、あなた方は、条約改正は国民の世論であると言われたが、国会も商工会議所もない日本が、どこでどのようにして国民の世論を聞く方法があるのか。そのような便利な方法があれば、不肖パークス、後学のために教えていただきたい」と詰め寄られた。

そこで、伊藤公たちは、早速欧米の商工会議所制度などを調べ、どうしても商工会議所が必要だとの結論になった。実業界の渋沢栄一や五代友厚らが設立を提唱すると、伊藤公は全面的に協力した。

(日本商工会議所資料より)

■日本商工会議所年表

明治11 (1878) 年3月 日本初の「東京商法会議所」設立 (初代会頭 渋沢栄一)

- ・ 商工業者の声を国の政策に反映させるために発足。以来、行政への意見具申は、今日に至るまで重要な活動。
- ・ 英国の商工会議所 (加入・脱退自由、会員会費により運営) を模範に設立。

大阪(8月)、神戸(10月)と続き、明治18(1885)年までに32の商法会議所が誕生。

明治23 (1891) 年 全国の経済発展と国際化の進展に伴い、会議所制度の強化が必要とされ、条例が施行。

明治25 (1893) 年 全国15の商業会議所が商業会議所連合会を設立 (日本商工会議所の前身)。

明治28 (1895) 年6月 商工会議所の組織強化のため、幾多の変遷を経て現在の商工会議所法が成立。



東京商法会議所 初代会頭

渋沢 栄一



大阪商法会議所 初代会頭

五代 友厚

会員大会・行政への提言

～永年勤続表彰・上田市への提言～

◇会員大会・共済加入者大会



◇上田市への提言



伴走型支援・経営支援・創業支援

～上田市内の小規模・中小事業所の皆さんをバックアップ！～

◇経営革新計画作成
『もうけま専科党』



◇経営支援



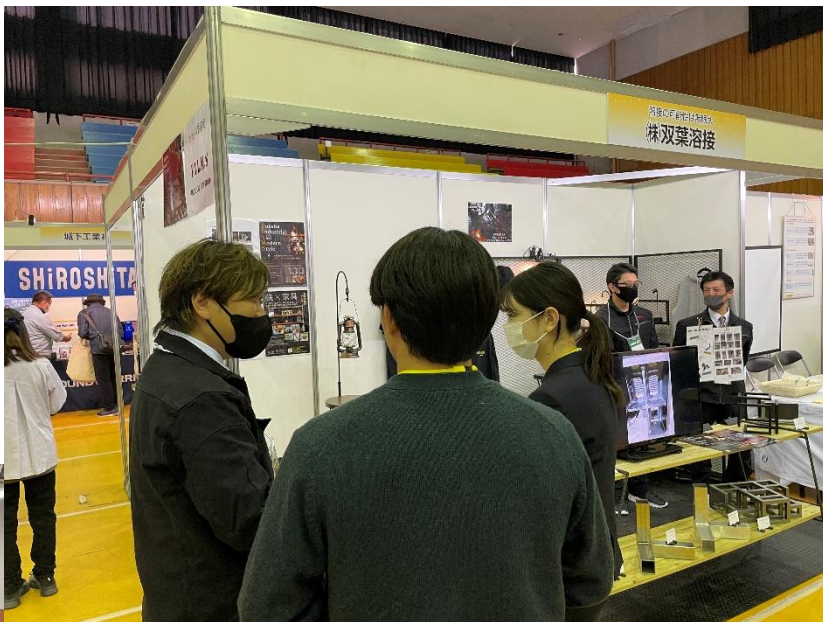
◇新商品・新サービス合同プレス発表会



上田地域産業展

～上田地域の「今」を知り、チャンスをつかもう！～

◇上田地域産業展



◇上田地域産業展オンライン

上田地域産業展2023
地域と産業を繋ぐ

[出展企業](#) [特別コンテンツ](#) [お知らせ](#) [開催概要](#) [Q&A](#) [アンケート](#)



屋根、外壁の塗替えは私たちに任せください！
有限会社 大矢塗装店

環境破壊を破壊する
株式会社綿谷製作所

ONLINE
オンライン展示 2023年10月2日(月)～
2024年8月30日(金)予定

REAL
リアル展示 2023年11月2日(木)・3日(金・祝)
会場：上田城跡公園体育館



人財育成

～ニーズに応える人財教育～

◇新入社員研修講座



◇ビジネススクール



各種検定試験・対策講座

◇簿記検定・対策講座



◇eco検定・カラーコーディネーター検定

◇Microsoft対策講座



地域振興

～上田地域ブランド発信事業～

◇上田まちなかグルメ広場

**上田まちなか
グルメ広場**
2023. 10. 7. (Sat)
15:00～20:00
上田市役所 駐車場

まちなかが美味しい!
まちなか商店街の個性の魅力を堪能します。

出店リスト

・お肉で楽しむ：無化学調味料安心の焼肉店 焼肉 焼肉 焼肉	・お肉で楽しむ：無化学調味料安心の焼肉店 焼肉 焼肉 焼肉
・お肉で楽しむ：無化学調味料安心の焼肉店 焼肉 焼肉 焼肉	・お肉で楽しむ：無化学調味料安心の焼肉店 焼肉 焼肉 焼肉
・お肉で楽しむ：無化学調味料安心の焼肉店 焼肉 焼肉 焼肉	・お肉で楽しむ：無化学調味料安心の焼肉店 焼肉 焼肉 焼肉

お問い合わせ先：上田商工会議所 0268-22-4500

◇真田REDアップル 『東京ギフトショー出展』



◇UEDA NERIMA BASE



◇信州上田うまいものスタンプラリー

主催 上田商工会議所
生活関連サービス委員会

第7回 信州上田 うまいものスタンプラリー

オール信州上田!
ローカルの食の魅力が盛りだくさん!

シビエ料理も!
SHINSHU Meat & Gibier 信州のお肉料理

上田左岸

- 63 アップルツリー 洋菓子店
- 64 上田酒と川の駅 びとりの里 田舎亭 岩鼻
- 65 藤橋
- 66 フランス菓子 丹山
- 67 太郎茶屋 藤倉 上田店
- 68 千曲フルーツ
- 69 ちゃーしゅうや 武蔵 上田原店
- 70 日なた堂ベーカリー
- 71 ふしむりやめんめん
- 72 豊上モンテリア
- 73 魔法のバस्ता 上田店
- 74 味楽亭

丸子地域

- 75 いたた屋
- 76 信州銘菓株式会社

真田地域

- 77 駅前食堂
- 78 風屋とうふ店
- 79 せはら 夜勤

エリアMAP

上田右岸

- 69 沼津屋 桂
- 68 石窯窯きびつッ カピトリノ
- 67 藤原まんぢゅう
- 66 せはら 倉乃
- 65 フォントラッテ サンマルコ
- 70 鳥屋菓子舗
- 71 梅光堂 新町店
- 72 長砂川豆腐店
- 73 お食事処 比爾樹
- 74 徳正 家
- 75 豆cafe enju

p4-13,15,17 店舗紹介のマーク

※Google アカウントにログインしていないと
うまく表示できない場合があります。

信州上田物産館 信州上田物産館の公式ウェブサイト
信州上田物産館の公式ウェブサイト

商工業振興

～工業振興～

◇『うえだ ひと・もの興しの紡ぎ手』表彰



◇上田千曲高校キャリアアップ講座『ものづくり学』



～商業振興～

◇まちなか謎解きさんぽ



◇えびす講



【主催】 上田市商店会連合会 【共催】 上田商工会議所

えびす講 売出し

地元のお店ご利用に感謝

売り出し
期 間

令和5年 11/17(金) ▶ 12/3(日)

●北条駅前
12月8日(金)

●抽選日
12月15日(金)

100名様に抽選で豪華賞品が当たる!

商店会賞 (60名)

松原商店街振興組合
海野町商店街振興組合
うえた原町一番街商店会
共通商品券 各10本
高店街関連商品 各30本

大型店賞 (10名)

イトーヨーカドー
イオンツルヤやおふく
各店の商品券 各10本

今年2023年度
池波 正太郎
生誕100年
池波正太郎市川右太衛門監
演劇20周年

抽選券

氏 名 _____

住 所 _____

電話番号 _____

お買得金額 _____ 円

利用印線 _____

●賞品券でお買い物をしたシート→3,000円分 または
●現金券でお買い物をしたシート→5,000円分 を一口としてご応募いただけます。
※シートは賞品券1枚単位のものでなければ抽選後の合算でも構いません。

**オンライン
での応募**

右URLよりフォームにアクセスし、必要事項を入力して抽選中にお買い物
をしたシート(飲食系チケットの半券(料金の半額分)含む)の写真を
添付してください。※応募開始日の09時30分以降は応募できません。

抽選中に当選した場合は「シート」(飲食系チケットの半券(料金の半額分)含む)と
必要事項を記入した「抽選券」を封筒に入れて送付し、抽選に参加してください。
※1枚のシートで複数の応募、お買得をされた場合は、その抽選に応じた複数枚の抽選券をつづ
いていただくことで抽選に参加するようになります。
※1つの封筒で複数枚お買得をされた場合は、必ず1日(3,000円または5,000円)につづ
1枚の抽選券をつけてください。そのほか、抽選券はコピーして控えてください。
※シートの有効期限は抽選日までです。予めご了承ください。

●抽選券のURLは抽選開始日より随時公開してまいります。
●当選者の抽選券は各自ご用意ください。
〒980-0802 池波正太郎市川右太衛門 110-022
上田地区全協管内 上田市商店会連合会事務局 行 抽 選 日 12月15日(金)

※抽選券は抽選日の抽選をもって行なわれます。ご了承ください。
【お問い合わせ】 上田市商店会連合会事務局(上田店1階909号) ☎ 0256-22-4500

観光振興

◇ 渋沢栄一ゆかりの地物産展



◇ 信州上田日本遺産
レイラインがつなぐ「太陽と大地の聖地」～龍と生きるまち
商品紹介サイト



必勝祈願スポット紹介 Victory prayer spot introduction

戦国三大武将の強きにあやかるには、やはり「必勝祈願出来る場所」を巡るのが一番です！
いよいよ人々の必勝を祈願していた場所から、戦いの終わった場所へ順番に報告をさせていただきます！

上越

- 上越市 上越市立歴史博物館
- 上越市 上越市立歴史博物館
- 上越市 上越市立歴史博物館
- 上越市 上越市立歴史博物館

上田

- 上田市 上田市立歴史博物館
- 上田市 上田市立歴史博物館
- 上田市 上田市立歴史博物館
- 上田市 上田市立歴史博物館

甲府

- 甲府市 甲府市立歴史博物館
- 甲府市 甲府市立歴史博物館
- 甲府市 甲府市立歴史博物館
- 甲府市 甲府市立歴史博物館

三国同盟 必勝祈願の旅

おすす **グルメ** **お土産** **必勝祈願**

戦国武将ゆかりの地で「学ぶ」「食べる」「必勝祈願」
強い武将にあやかる「必勝祈願の旅」をもっと楽しめるように、こだわりのおすそめを紹介いたします！

上越市観光大使 上越市立歴史博物館
上田市長 上田市立歴史博物館
甲府市長 甲府市立歴史博物館

上越市観光大使 上越市立歴史博物館
上田市長 上田市立歴史博物館
甲府市長 甲府市立歴史博物館

上越市観光大使 上越市立歴史博物館
上田市長 上田市立歴史博物館
甲府市長 甲府市立歴史博物館

お問い合わせ
上越市 025-252-1185
上田市 026-226-5577
甲府市 0400-233-2241

◇上田・上越・甲府商工会議所連携事業 『三国同盟 必勝祈願の旅』

◇うまいもんマルシェ

全国から 毎週 集まる!!

地域うまいもんマルシェ

～週替わりアンテナショップ～

日本商工会議所は、全国各地の商工会議所を通じて集まった地域の“自慢の逸品”を東京・秋葉原の「日本百貨店しょくひんかん」と連携し、「地域うまいもんマルシェ」として展示販売しています。ぜひ、ご来店ください。

4月の出店内容 (予定)

4/26
5/9

上杉謙信ゆかりの上越、真田幸村ゆかりの上田、武田信玄ゆかりの甲府。
広域観光振興で「三国同盟協定」を結ぶ3商工会議所の逸品が集結します！

上越商工会議所 新潟県

① (出陣餅) きな粉をまぶした「よもぎ餅」に黒蜜をかけて食べる銘菓。越後国の戦国武将・上杉謙信公が戦前に兵に餅を振る舞い元気づけたとの故事にちなんでつくられました。上越市の特産品「メイド・イン上越」認証商品です。

上田商工会議所 長野県

② (真田REDアップルジュース) 信州上田地域で生産された長野県オリジナル品種のリンゴ「真田REDアップル」100%のリンゴジュースです。上田市のシンボル、上田城櫓門のデザイン缶で190ml入り。爽やかな香りと濃厚な味わいが楽しめます。

甲府商工会議所 山梨県

③ (ほくし飯の素) 割烹旅館・立よしが山梨ブランドの肉や魚でつくる炊き込みご飯の素。「富士桜ボークスのスベアリブ」など5種類。「やまなしギフトコンテスト2021」食品部門最優秀賞受賞。

④ (燻製おかき) 高田城址公園 (上越市) の桜の木材を燻製(くんせい)チップに使用したおかきの燻製。ガツンとくる香りとマヨネーズの風味がお酒によく合います。売り上げの一部は同公園の桜の保全活動に寄付されています。

⑤ (じんだれ) 創業50余年の老舗焼き鳥店「鳥友」の秘伝「美味(おい)だれ」です。美味だれとは、焼き鳥に後から付けて食べるニンニクしょうゆペースのたれのことです。信州上田独特の食文化。じんだれは、店主の名前を取って命名されました。濃厚でパンチ力抜群。幅広い料理に活用できます。

⑥ (栝信玄餅) 戦国武将・武田信玄公にちなんだ山梨の代表銘菓。きな粉をまぶした餅に特製の黒蜜をかけていただきます。

※新型コロナウイルス感染拡大の影響により出店予定、出品内容は変更となる場合があります。あらかじめご了承ください

3商工会議所が初の合同出展

日本百貨店 しょくひんかん
東京都千代田区神田練馬町8-2 CHABARA(ちゃばら)内
営業時間 11:00~20:00
定休日 元日、6月の第1水曜日、11月の第1水曜日

今後の出店予定は、下記ページに随時掲載いたします。
<http://www.jcci.or.jp/umaimon/>

日本商工会議所 地域うまいもん

新型コロナウイルス感染症への対応①

～消費喚起で地域の事業所を応援！～

◇もっテイク上田



◇買ってミール上田
アウトレットセールinアリオ



新型コロナウイルス感染症への対応②

～消費喚起で地域の事業所を応援！～

◇ticket QR



がんばろう上田! 消費喚起応援事業 [第6弾] 上田市

もうイチコロ! 2月だけ! 『チケットQR』
～最大20%割引キャンペーン～

対象店舗でチケットQRを使うと
最大割引
20%!!

アプリ登録で1万円分のデジタルチケットを付与!

対象店舗で
お買い物に使って
割引!!

お買い上げ金額	使えるチケット上限
10,000円以上	2,000円分
5,000円以上	1,000円分
3,000円以上	600円分
2,000円以上	400円分
1,000円以上	200円分
500円以上	100円分

※1つのスマートフォンによる1つのお店でのチケット利用は1日1回までです。

アプリ「Ticket QR」のダウンロードはこちら

Android版 iOS版

キャンペーン期間:2024年2月1日▶2月29日まで

※本キャンペーンは早期に終了することがあります。

【お問い合わせ】相談カスタマ-センター 上田商工会議所 1Fロビー (平日10:00～16:00)
TEL080-2418-2802 / 090-9585-6075

この事業が消費喚起を目的として、市内3商工団体・上田市が「Ticket QR」を連携して実施しています。【主催】上田商工会議所・上田市商工会・真田町商工会・上田市



上田市
路線バス・別所線

全国初!! QRコード決済実証実験

令和4年3月31日まで(予定)

※変動制運賃でのQRコード決済は全国初の取り組みです。

スマホでおトクにお買い物!

スマホでおトクにお買い物!

定期券もスマホでいつでもどこでも買える!!

キャッシュレス(小銭いらす)で路線バス・別所線に乗ろう!

専用アプリ(無料)をダウンロードする必要があります。
利用可能な路線は裏面をご確認ください。

地域連携

◇上田女子短期大学
学生生活応援スイーツプロジェクト



◇交通観光サービス業部会
『道路清掃活動』



イベント一覧

◇信州上田大花火大会



◇上田真田まつり



◇新春講演会



◇ラグビーパブリックビューイング



職員の様子

