

上田商工会議所 生命共済加入者還元事業

2024年度 春の健康診断を実施します

会員事業所の福祉増進事業の一環として、(一財)全日本労働福祉協会長野県支部のご協力により、つぎのとおり健康診断を実施いたします。健康診断は、年一回の受診が義務付けられています(労働安全衛生法第66条)。また、当所生命共済加入者は半額以下の料金で受診できますので、この機会にぜひご活用ください。

※申込方法が変更になっています。裏面を必ずご確認ください。

実施日

月日	5月14日(火)	5月15日(水)	5月16日(木)	5月20日(月)	5月22日(水)	5月23日(木)
場所	塩田地域自治センター	上田商工会議所	上田商工会議所	上野が丘公民館	上田商工会議所	上田商工会議所

受付・健診時間

開催にあたり、十分な距離と密接した環境を避けるため下記のように枠を区切らせていただきます。定員以上のお申込に関しては、お断りさせていただくことがございます。

午前	受付時間	8:30~	9:00~	9:30~	10:00~	10:30~
	対象枠	男性 A	男性 B	男性 C	女性 A	女性 B
	定員	15	15	15	15	15
午後	受付時間	13:00~	13:30~	14:00~	14:30~	15:00~
	対象枠	男性 D	男性 E	男性 F	女性 C	女性 D
	定員	15	15	15	15	15

健診内容

【全項目健診(法定健診)】 ①医師による診察(既往歴・業務歴・自・他覚症状の有無の調査) ②身体計測(身長、体重、BMI、腹囲測定) ③尿検査(蛋白、糖) ④視力検査(スクリノスコープによる5m検査) ⑤聴力検査(オーディオメーターによる1,000Hzと4,000Hzの検査) ⑥血圧測定 ⑦胸部X線デジタル撮影 ⑧貧血検査(血色素量、赤血球数) ⑨肝機能検査(GOT、GPT、γ-GTP) ⑩血中脂質検査(中性脂肪(TG)、HDLコレステロール、LDLコレステロール) ⑪血糖検査(血糖値、ヘモグロビンA1c) ⑫心電図検査

上記法定健診以外に含まれる項目:メタボリックシンドローム判定・白血球数(WBC)・ヘマトクリット(Ht)、血小板数(PLT)・生活習慣調査(服薬歴・喫煙等厚労指定22項目)

上記の健診は、労働安全衛生規則第44条の一般定期健康診断に適用されます。

法律の改正により、平成22年4月1日から「医師の判断等により胸部X線検査を省略できる。」となりましたが、当健診では感染症予防の観点から引き続き実施いたします。

尚、胸部X線検査を省略される方は、健診当日に受付にてお申し出下さい。(セット料金のため料金控除はできませんのでご了承ください。)

健診料金

健診種類	当所生命共済加入者(1名)	当所生命共済未加入者(1名)
「全項目健診(法定健診)」	4,400円(税込)	8,800円(税込)

お振込先:八十二銀行上田支店 普通 576278

名義:上田商工会議所

※お申込後、1週間以内にお振込みをお願いします。 ※お客様屋号又は法人名でお振込み願います。

※お振込手数料は、お客様負担となります。

申し込み

◆裏面の申込方法をご確認いただき、お申込み下さい。ご不明な点は、お気軽にお問い合わせください。

◆受付期間:令和6年4月5日(金)10:00~4月19日(金)17:00

◆当日受診されない場合でも、健診料はお返しできません。必ず受診してください。

◆当商工会議所会員以外の申込はできません。ご了承ください。

◆お申込後、受診券・問診票などを送付いたします。ご記入の上、当日ご持参ください。

お問い合わせ

上田商工会議所 健康診断係 ☎0268-22-4500

*健康診断受診時の個人情報保護に関する事項

- ・この健康診断結果は、事業主に通知されます。
- ・本人の同意なしに、この健診結果を第三者に提供及び開示されることはありません。
- ・健康診断結果は、みなさまの健康管理に役立つ事を目的とし、目的外利用は致しません。

令和6年度春の健康診断 申込方法

例年ご利用いただいております上田商工会議所健康診断の申込方法について、令和4年度秋の健康診断より受診事業所の登録手続きの簡素化と窓口の混雑回避を目指すため、インターネット予約システム「UKEMO」での申込を開始しました。なお、予約システムの利用料は無料ですので、ぜひご利用ください。



健康診断のお申し込み概要



昨年度(令和5年度)春の健康診断を受診された事業所様

- 1 昨年度ご登録いただいたメールアドレスに、健康診断申込方法を記載したメールをお送りいたします。記載されたURLへアクセスし、ご登録いただいたメールアドレス(ログインID)とパスワードをご入力ください。
- 2 受診者の情報を確認してください。
受診希望者の登録内容を確認してください。(「従業員情報修正」画面) 不足・誤りのある情報項目等がありましたら、追加修正してください。
- 3 新たな受診希望者がいる場合、その方を登録してください。(「新規従業員登録」画面)

昨年度(令和5年度)春の健康診断を受診されていない事業所様

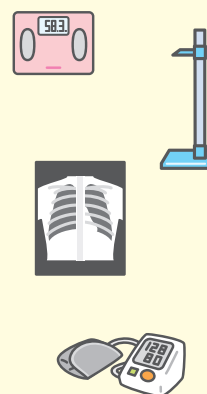
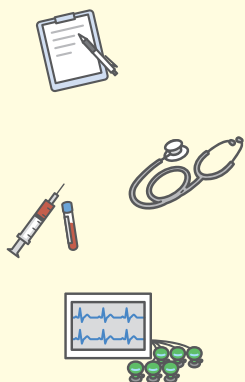
- 1 下記の予約システム利用申込URLへアクセスしてお申し込みください。
商工会議所で登録承認いたします。
<https://ueda.ukemo.jp/officesub/>
パスワード「224500」
● 上田商工会議所のホームページにもリンクを掲載しています。
- 2 企業情報と担当者様の情報を新規登録してください。
- 3 受診者の情報を登録してください。



- 4 **4月5日(金) 10:00**より、受診希望日時などのお申込みを受付開始いたします。
ログインし、「2024年上田商工会議所春の健康診断」へアクセスしてください。受診する従業員を選択し、生命共済加入有無・日時・保険証の種類等選択してください。

- 5 申込完了後「2024年上田商工会議所春の健康診断」申込画面にて請求書が発行可能です。受診料は、申込後1週間以内にお支払いをお願いいたします。

- 6 上田商工会議所より、受診券・問診票などを郵送いたします。



ご不明点はお気軽にお問い合わせください。

お問い合わせ

上田商工会議所 健康診断係

TEL:0268-22-4500 FAX:0268-25-5577
E-Mail:info@ucci.or.jp