

### 1 業務時間外のケガも含め、365日24時間保障!



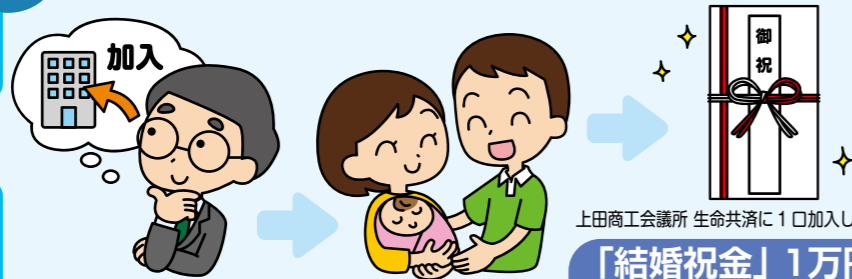
休日の草野球でけがをしてしまった!

病院に15日間通って完治

上田商工会議所 生命共済に1口加入していたので

「事故通院見舞金」1万円が給付!

### 2 福利厚生として活用できる「結婚・出産祝金」も充実!



社員の福利厚生として上田商工会議所生命共済へ加入

社員がめでたく結婚&出産!

上田商工会議所 生命共済に1口加入していたので  
「結婚祝金」1万円  
「出産祝金」1万円  
が給付されました

社員への祝金として活用できた!

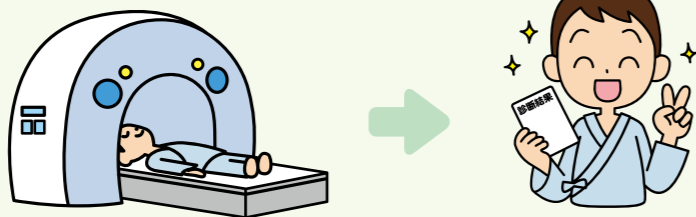
加入者の声

結婚祝金を利用(通信・報道:30代)

式や新生活に向けた準備に、ありがたかったです!



### 3 健康経営に活用できる健康診断助成制度も豊富にご用意!



会社の健康経営の一環として、上田商工会議所の健康診断とPET/CT検診を受診

※健康診断:10月・来年春予定  
※PET/CT検診:随時申込

上田商工会議所生命共済に1口加入していたので

健康診断受診料が半額に!  
PET/CT検診助成金1万円が給付

加入者の声

(サービス:60代)

健康・文化パスポートを市内温泉施設で利用し日々の癒しになっています。



#### 保障内容例

10コース月額掛金  
15~60歳の場合  
男女とも**1,800円**

- 不慮の事故による死亡・高度障害のとき  
死亡・高度障害保険金+災害保険金 **500万円**
- 死亡・高度障害のとき  
死亡・高度障害保険金 **100万円**
- 不慮の事故による入院  
入院給付金 **1日につき 5,000円**

#### 会議所独自サービスの見舞金・祝金助成金制度

- 病気入院見舞金 **10,000円~30,000円**
- 成人・結婚・出産祝金 **10,000円**
- PET/CT検診助成金 **10,000円**

お問い合わせ先

上田商工会議所

〒386-8522 上田市大手 1-10-22  
TEL 0268-22-4500 FAX 0268-25-5577

【定期保険(団体型)引受保険会社】  
アクサ生命保険株式会社 上田営業所

〒386-0024 上田市大手 1-10-22 上田商工会議所会館  
TEL 0268-22-3164 FAX 0268-22-3144

上田商工会議所

# 2024年 生命共済 キャンペーン

令和6年 7月1日(月)~19日(金)

キャンペーン期間中にご加入いただくと

人気生活用品  
差しあげます!

先着  
300名様  
限定!



※商品には限りがございます。  
ご希望の品が終了の際はご容赦ください。

「健康・文化  
パスポート」  
を差しあげます!

1口加入で5枚進呈!



温泉施設・マレットゴルフ場  
レジャー施設・美術館・博物館  
などの割引が受けられる  
「健康・文化パスポート」  
毎年大好評です!!

「真田REDアップル」  
100%の缶ジュース  
を差しあげます!

1事業所  
3口以上加入で  
差しあげます



3口以上加入で  
更にダブル  
チャンス!

「上田の地ビールを満喫!  
観光列車「るくもん」貸切運行」に

抽選で2名様(5組)をご招待します!

上田駅~軽井沢駅往復の貸切運行で、晩夏の夜  
景をご覧いただきながら、天神ブルワリー(天神  
1丁目2-34)のビールをお楽しみいただけます。

【日時・行程】  
令和6年 8月24日(土) 16:00~

制度詳細はパンフレットを用意しております。まずはお電話ください!

上田商工会議所 TEL.0268 22-4500



# 加入して安心！ 上田商工会議所の生命共済制度

入院給付金付災害割増特約・ガン重点保障型生活習慣病一時金特約付 定期保険(団体型) + 上田商工会議所独自の給付制度(見舞金・祝金・祝品・助成金制度)

## 生命共済 の内容

上田商工会議所の生命共済制度は、当所会員の役員及び事業主と従業員の福祉の増進を図ることにより、会員のいっそうの繁栄を期することを目的としています。

### 1 幅広い保証です

一口 **1,800円** で **5口** までご加入頂けます (保険年齢15歳~60歳の方)  
(年齢61~75歳の方は1口のみ限度加入で1口掛金が割増になります)

**死亡保険金 最高1,700万円** (不慮の事故による死亡保険金)

**入院給付最高 一日15,000円** (不慮の事故による入院給付)

### 2 見舞金・祝金制度をご用意しています

見舞金・祝金は共済制度還元事業の一環として独自の財源で給付を行っています。  
(事故通院、長期災害入院、病気入院、要介護認定の見舞金や結婚・出産・成人祝金、古稀・還暦祝)

### 3 毎年収支計算し剰余金は配当金として給付します

第51期  
配当率

R4.10.1 ~ R5.9.30

保険年齢	男性	女性
15歳~60歳	16.14%	
61歳~65歳	23.66%	19.85%
66歳~70歳	26.16%	21.59%
71歳	27.59%	23.72%
72歳	28.04%	24.41%
73歳	28.65%	25.15%
74歳	29.19%	25.86%
75歳	29.71%	26.49%

3,486円\*  
戻りました!

\*配当率は毎年変わります。  
※1口加入(15歳~60歳)令和5年9月末時点加入確認済で、12ヶ月掛金納入済の場合です。

### 4 健康診断の割引や人間ドック・PET/CT 検診受診助成金の支給があります

当所主催で実施する健康診断、生活習慣病予防検診の割引や人間ドック・PET/CT検診の受診助成金の支給を行っています。(人間ドック・PET/CT検診助成金の支給は一人様年1回に限ります。)

### 5 業務上・業務外を問わず 24 時間保障されます

土・日・休日・業務時間外も安心です。

### 6 健康・文化施設利用割引券を発行しています

ささらの湯など上田地域の8つの温泉施設やプール、スキー、スケート場、マレットゴルフ場、文化施設等を割引で利用できる「健康・文化パスポート」を差し上げています。

### 7 医師の診査が不要です

※過去一年以内の健康状態についての告知事項があります。

### 8 従業員のために負担した掛金は損金又は必要経費になります

法人の場合
法人が役員、従業員のために負担した掛金は全額損金に算入でき、その掛金は役員、従業員の所得税の対象にもなりません。(法基通9-3-5)(所基通36-31の2)

個人事業主の場合
個人事業主が、従業員のために負担した掛金は全額必要経費に算入でき、その掛金は従業員の所得税の対象にもなりません。(直審3-8)(所基通36-31の2)

### 定期保険(団体型)の給付内容

お支払事由		□数	1□	2□	3□	4□	5□
死亡	不慮の事故により死亡したとき (死亡保険金(主契約)+災害保険金)		500万円	1,000万円	1,500万円	1,600万円	1,700万円
	上記以外の事由により死亡したとき (死亡保険金(主契約))		100万円	200万円	300万円	400万円	500万円
高度障害	不慮の事故により高度障害状態のいずれかになったとき (高度障害保険金(主契約)+災害高度障害保険金)		500万円	1,000万円	1,500万円	1,600万円	1,700万円
	傷害または疾病により高度障害状態のいずれかになったとき (高度障害保険金(主契約))		100万円	200万円	300万円	400万円	500万円
入院・治療	不慮の事故により1日以上入院をしたとき (同一事故による入院は、更新前の入院日数を含み、通算60日限度) (入院給付金)	日帰り入院から保障	1日につき 5,000円	1日につき 10,000円	1日につき 15,000円	1日につき 15,000円	1日につき 15,000円
	ガンで1日以上入院をしたとき(1年に1回限度) (ガン入院一時金)		4万円	8万円	12万円	16万円	20万円
	6大生活習慣病で1日以上入院をしたとき (1年に1回限度) (6大生活習慣病入院一時金)		2万円	4万円	6万円	8万円	10万円
	ガンの治療を直接の目的とした先進医療による療養を受けたとき (ガン先進医療一時金)		10万円	20万円	30万円	40万円	50万円

### 上田商工会議所独自の給付制度の内容

給付内容	□数	1□	2□	3□	4□	5□
事故通院見舞金(5日以上)		一律10,000円	一律20,000円	一律30,000円	一律40,000円	一律50,000円
長期災害入院見舞金(60日以上)		一律30,000円	一律45,000円	一律60,000円	一律75,000円	一律90,000円
病気入院見舞金(1~19日)		一律10,000円	一律20,000円	一律30,000円	一律40,000円	一律50,000円
病気入院見舞金(20~89日)		一律15,000円	一律30,000円	一律45,000円	一律60,000円	一律75,000円
病気入院見舞金(90日以上)		一律30,000円	一律45,000円	一律60,000円	一律75,000円	一律90,000円
要介護認定見舞金(公的介護3以上)		一律20,000円	一律40,000円	一律60,000円	一律80,000円	一律100,000円
結婚祝金(加入・増口6ヵ月以上)		一律10,000円	一律15,000円	一律20,000円	一律25,000円	一律30,000円
出産祝金(加入・増口6ヵ月以上)対象:加入者及び配偶者		一律10,000円	一律15,000円	一律20,000円	一律25,000円	一律30,000円
成人祝金(20歳/加入・増口6ヵ月以上)		一律10,000円	一律15,000円	一律20,000円	一律25,000円	一律30,000円
還暦祝(60歳/加入・増口6ヵ月以上)		お祝い品				
古稀祝(70歳/加入・増口6ヵ月以上)		お祝い品	—	—	—	—
人間ドック助成金(加入・増口6ヵ月以上)		一律3,000円	一律6,000円	一律9,000円	一律12,000円	一律15,000円
PET/CT検診助成金(加入・増口6ヵ月以上)		一律10,000円	一律15,000円	一律20,000円	一律25,000円	一律30,000円

### 月額掛金

保険年齢	性別	1□	2□	3□	4□	5□
15歳~60歳	男性	1,800円	3,600円	5,400円	6,832円	8,264円
	女性					
61歳~65歳	男性	2,684円	3,600円	5,400円	6,832円	8,264円
	女性	2,034円				
66歳~70歳	男性	3,393円	3,600円	5,400円	6,832円	8,264円
	女性	2,288円				
71歳	男性	3,999円	3,600円	5,400円	6,832円	8,264円
	女性	2,697円				
72歳	男性	4,239円	3,600円	5,400円	6,832円	8,264円
	女性	2,863円				
73歳	男性	4,606円	3,600円	5,400円	6,832円	8,264円
	女性	3,067円				
74歳	男性	5,000円	3,600円	5,400円	6,832円	8,264円
	女性	3,289円				
75歳	男性	5,442円	3,600円	5,400円	6,832円	8,264円
	女性	3,516円				

※掛金は更新日(令和5年10月1日)の年齢に応じて表記の通りになります。なお、中途加入者の年齢計算基準日も更新日(毎年10月1日)となります。(年齢は満年齢で計算し、1年未満の端数は、6ヵ月を超えるものについては切り上げて1年とし、6ヵ月以下のものは切り捨てます。)  
※掛け金は、定期保険(団体型)の保険料率計算の結果、変更となる場合があります。

■ご加入にあたってはパンフレット、重要事項説明書(契約概要・注意喚起情報)を必ずご覧ください。

様々な特典・割引をご用意!

# 生命共済還元事業

社員の皆さんの福利厚生に!

※各年度ごと、内容に変更のある場合があります。

加入者  
還元

加入者限定!

## 大抽選会

加入事業所限定で、全国選りすぐりの豪華賞品が当たる大抽選会を開催!



## コンサートや観光をおトクな特別料金で!

アーティストのコンサートや舞台公演貸切運行の観光列車『ろくもん』を特別料金でご案内!



健康  
増進

## 健康診断 受診補助

◆春・秋健康診断(法定健診)  
《通常》8,800円

➡ 加入者 4,400円



◆生活習慣病予防健診  
《通常》25,000円

➡ 加入者 16,000円



◆人間ドック助成金  
《1口》3,000円~

◆季節性インフルエンザ

NEW

## 集団予防接種を 割引価格で提供!

寒い時期に流行する季節性インフルエンザの集団予防接種を実施します!(予定)  
感染による重症化リスクを抑え、企業活動をストップさせないためにご利用ください。



➡ 《通常》3,800円  
加入者負担 2,000円

この機会にぜひご加入ください!

お問い合わせ **上田商工会議所**

〒386-8522 上田市大手 1-10-22 TEL.0268-22-4500 FAX.0268-25-5577



生命共済に加入して使おう！

# 健康・文化パスポート

正式名称：健康・文化施設利用割引券

上田市内や近隣市町村の温泉施設やマレットゴルフ場、美術館などの文化施設の**利用料金の割引**を受けられる「健康・文化パスポート」は、生命共済加入事業所の皆様への還元事業として毎年加入口数に応じて配布しています。

日々のお仕事の疲れを癒したり、家族でキャンプをしたり、健康増進や様々な場面でご利用いただけます！ぜひ、この機会にご活用ください！



こんな施設で使えます！

## 室賀温泉さららの湯

(上田市上室賀 1232-1 TEL: 31-1126)

地下1500メートルから湧き出る良質な温泉は、肌がすべすべする「美肌の湯・美人の湯・美粧水の湯」として親しまれています。

施設は温泉以外にも、農産物直売所もありますので、一日ゆっくり楽しんでいただけます。



さららの湯で  
利用すると！

通常  
大人1人(昼・夜風呂)

500円

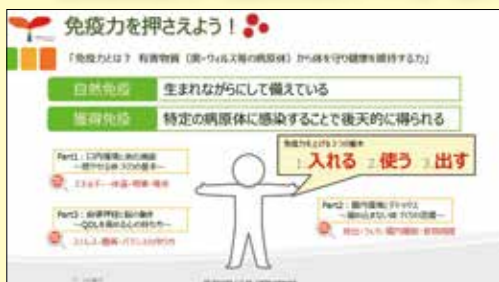
↓  
300円(200円引き)

※その他割引との併用など詳しい料金に関しては、それぞれの施設にお問い合わせください。

他にも、『塩田の郷マレットゴルフ場』・『東御市 湯楽里館』・『市民の森公園 ゴーカート』・『上田城櫓門』などで利用できます！ 詳しい使用可能施設は、上田商工会議所までお問い合わせください。

※2024年4月1日現在の状況です。変更される場合があります。

## 健康増進に向けたセミナーも開催！



健康経営セミナー  
「大人の食育オンラインセミナー」  
【令和2年度事業】



健康経営セミナー  
「with コロナ時代の健康経営」  
【令和3年度事業】

## 従業員の健康づくりを通じて生産性向上を目指しましょう！

従業員が「健康になる」「生き生きと働ける」職場づくりを行うことで、労働生産性の向上や企業価値やイメージの向上を目指す取り組みが「健康経営」です。上田商工会議所には、健康経営の取組みについてご相談に対応できる健康経営アドバイザーがいますので、ご利用ください。