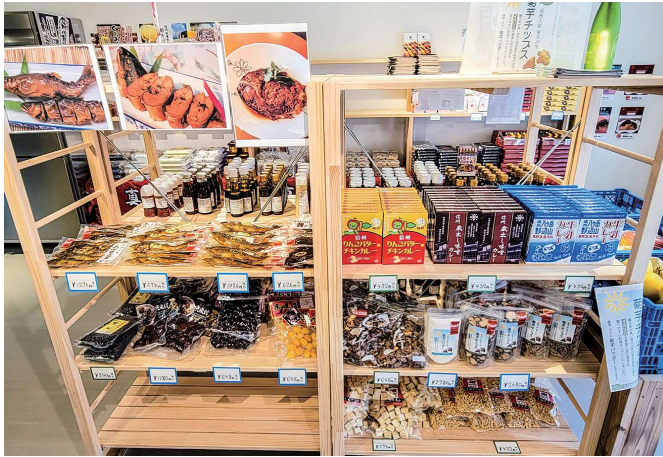


東京・練馬に物産館開設

上田商工会議所（長野県）、上田市商工会、真田町商工会はこのほど、友好都市・災害時応援協定都市である東京都練馬区にアンテナショップ「信州上田物産館 UEDA Neri ma BASE（うえだねりまべーす）」をオープンした。アンテナショップで効果的に特産品や地域情報を発信し、上田市民と区民をつなぐ重要な交流拠点として、関係構築の場へ育てることを目指す。



ショップ内に信州上田の自慢の商品がそろう

ショップでは、りんご、あゆ甘露煮、みそ、ごじゅース、りんごパンドライフルーツなど上

田市内の事業者が製造・販売する特色ある商品や地元でしか手に入らない品々をそろえたほか、週末限定で新鮮な上田市産農産物などをマルシェスタイルで販売。10月30日に実施した開所式で同所の柳澤憲一郎会頭（当時）は、「信州上田と首都圏をつなぐマーケティング拠点として整備し、オープンの日を迎えることができました。今後さらに商品の充実を図り、地域に溶け込み地域に必要なショップとなるよう展開していく」と意気込みを述べた。

両地域の交流拠点に

上田

多くの皆さま、出品企業などによる販売イベントを随時開催していただくほか、都市住民と上田市民、学生などとの交流拠点など、ショップをベースに観光振興や交流人口・移住推進の場としても幅広く活用していく。詳細は、QRコードを参照。今後、照。



開所式であいさつした柳澤会頭〈当時〉（右から3人目）